

ΕΝΗΜΕΡΩΤΙΚΟ ΥΛΙΚΟ

ΡΕΥΜΑΤΟΕΙΔΗΣ ΑΡΘΡΙΤΙΔΑ

Ένα μείζον νόσημα

1. Τι είναι η Ρευματοειδής Αρθρίτιδα;

Η ρευματοειδής αρθρίτιδα (ΡΑ) είναι μια αυτοάνοση φλεγμονώδης νόσος που προκαλεί πόνο, οίδημα, ακαμψία και απώλεια της λειτουργικότητας των αρθρώσεων και μπορεί να οδηγήσει σε σοβαρή αναπηρία. Πλήττει τα διάφορα σημεία του σώματος με συμμετρικό τρόπο δηλαδή, αν ένα γόνατο πάσχει από ΡΑ, θα πάσχει και το άλλο.

2. Τι σημαίνει το ότι η ΡΑ είναι αυτοάνοση νόσος;

Οι ασθενείς με ΡΑ εμφανίζουν μη φυσιολογική αντίδραση του ανοσοποιητικού συστήματος. Στα άτομα με ΡΑ, τα αντισώματα που προστατεύουν το σώμα από ξένες ουσίες, αντιλαμβάνονται τους υγιείς ιστούς του σώματος ως ξένους εισβολείς και τους επιτίθενται.

3. Ποια είναι τα προειδοποιητικά συμπτώματα της ΡΑ;

Πόνος και παραμόρφωση στις μικρές αρθρώσεις (δάχτυλα χεριών και ποδιών, καρπού) συμμετρικά στις δύο πλευρές του σώματος, πρωινή ακαμψία που διαρκεί περισσότερο από 30 λεπτά, κόπωση, απώλεια όρεξης, χαμηλός πυρετός...

4. Πως αντιμετωπίζεται η ΡΑ;

Οι γιατροί χρησιμοποιούν διάφορες προσεγγίσεις για την αντιμετώπιση της ΡΑ ανάλογα με την κατάσταση του ασθενούς, που περιλαμβάνουν φάρμακα για τη μείωση του πόνου και της φλεγμονής και για την επιβράδυνση της εξέλιξης της νόσου.

5. Γιατί είναι σημαντική η έγκαιρη διάγνωση της ΡΑ;

Οι παρεμβάσεις για την αντιμετώπιση της ΡΑ δεν αντιστρέφουν την πορεία της νόσου αλλά επιβραδύνουν την εξέλιξή της. Όσο πιο νωρίς γίνει σωστή διάγνωση και εφαρμοστεί η κατάλληλη θεραπεία τόσο περισσότερες είναι οι πιθανότητες να αποφευχθεί η αναπηρία ή η παραμόρφωση.

6. Τρία εκατομμύρια ασθενείς με ΡΑ στην Ευρώπη

7. Ετήσιο κόστος ΡΑ:

- € 42 δις Δ. Ευρώπη
- € 3,4 δις Α. Ευρώπη
- € 41,6 δις Β. Αμερική



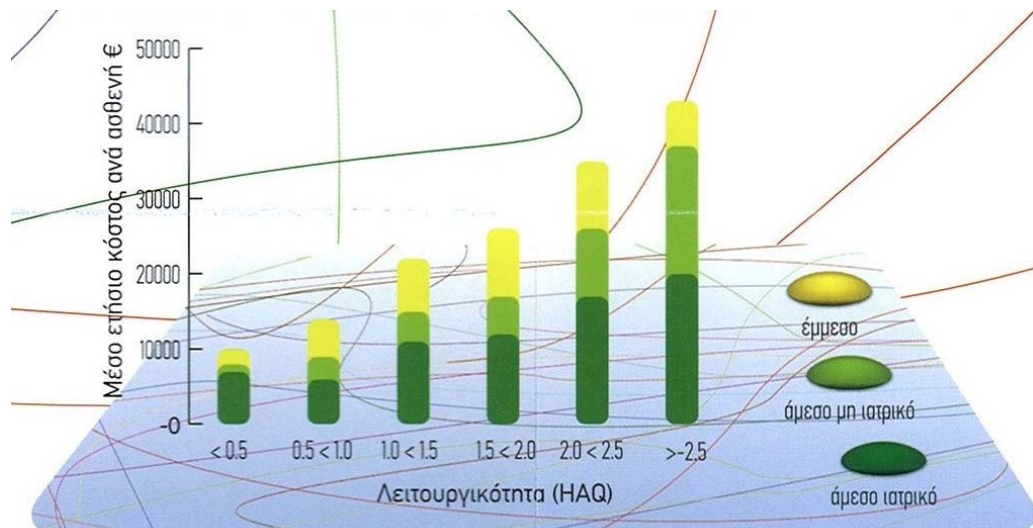
8. Κατανομή κόστους:

- 65% μη ιατρικό κόστος
- 32% απώλεια παραγωγικότητας
- 19% άτυπη φροντίδα
- 14% φάρμακα

9. Ευρώπη: ετήσιο κόστος ΡΑ:

€ 14 δις άμεσο

€ 17 δις έμμεσο



Κόστος σε σχέση με τη βαρύτητα της νόσου (Γαλλία, 2005)

10. 50% των ασθενών με ΡΑ εγκαταλείπουν την εργασία τους με πρόωρη συνταξιοδότηση αναπηρίας 10 χρόνια μετά την έναρξη της νόσου.